

4. 携帯器の登録方法

はじめに下記の要領で携帯器の登録を行ってください。

工場出荷時は、携帯器の登録はされていません。

携帯器は、最大8個まで登録できます。

(携帯器は標準で2個付属していますが、それ以上必要な場合は別途有償品で用意しています。)

登録および登録後の動作確認を行う際には、必ず携帯器のほかには鍵を準備して行ってください。

[登録手順]

- ①制御ユニットのフロント部のねじをはずし、制御ユニットフロントをはずしてください。(図-1)
※ねじは小さいので紛失にご注意ください。

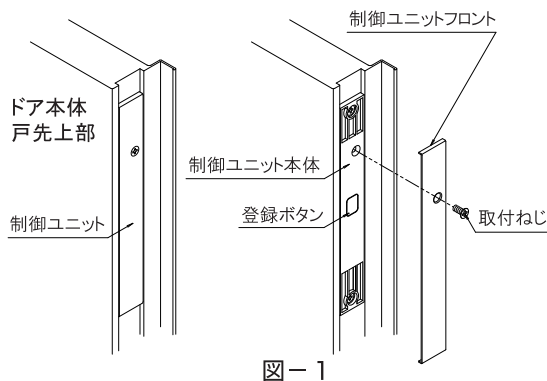


図-1

- ②制御ユニット本体の登録ボタンを押したままの状態にしてください。(図-2)

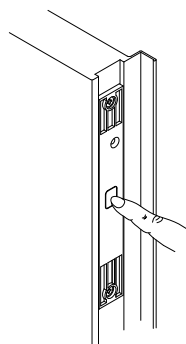


図-2

- ③登録したい携帯器の施錠または解錠ボタンを2回押してください。(図-3)

- 1 回目のボタンを押した時: 電子音が「ピッ」と1回鳴ります。
- 2 回目のボタンを押した時: 登録がO.K.であれば、電子音が「ピー」と1回鳴ります。
登録がN.G.であれば、電子音が「ピーピーピー」と3回鳴ります。

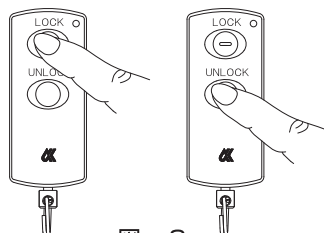


図-3

※続けて登録する携帯器がある場合は、②・③の作業を繰り返してください。

※携帯器を登録する間に登録ボタンを離しても、再度登録ボタン押せば登録は継続されます。

※扉を閉じて施錠動作を行うと、登録状態が完了します。登録途中で、施錠動作を行った場合は、最初からやり直してください。(次項追加登録参照)

- ④登録後、制御ユニットのフロントを、制御ユニット本体に下端を引っ掛けてから、ねじで確実に取り付けてください。(図-4)

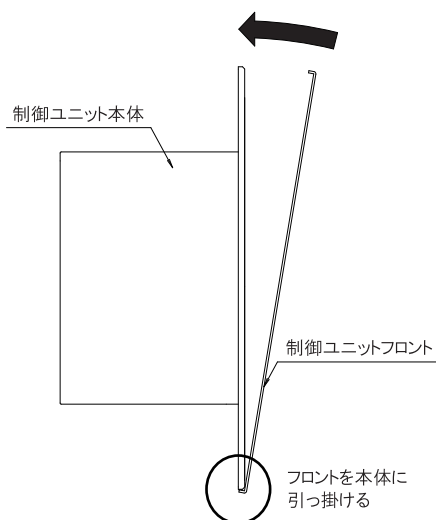


図-4

- ⑤全ての携帯器を登録後、扉を閉じ、操作方法(P12・13)の手順に従って、登録した全ての携帯器で施解錠動作の確認を行ってください。

■携帯器の追加登録について

携帯器を追加登録する場合、1個目の登録を行うと使用中の登録済携帯器は全て登録解除されます。

追加分と登録済分の全ての携帯器の登録を行ってください。