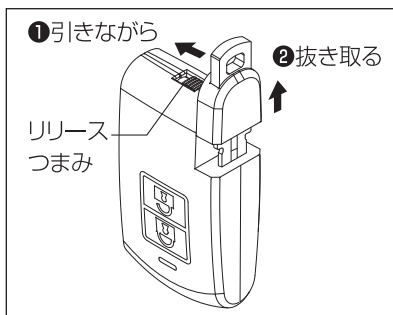


## ■エントリーキーの電池交換

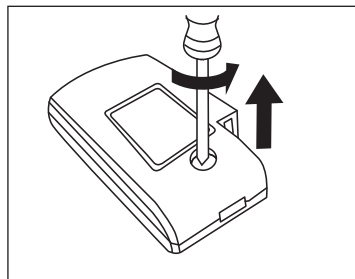
### 1 エントリーキーの電池を交換したい

①リリースつまみを引ながら(1)メカニカルキーを抜き取り(2)ます。



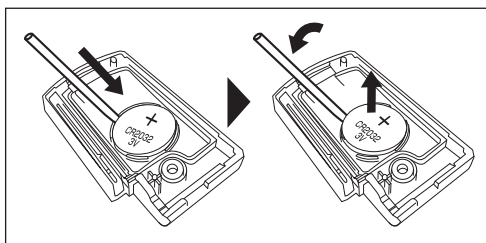
②ねじをゆるめてカバーを外します。

※ねじをはさず際は小型(1番)のプラスドライバーを使用してください。



③先端の細い棒で古い電池を取り出します。

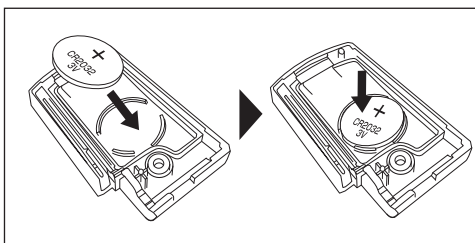
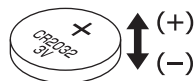
※つまようじなど、電気を通さないものを使用してください。



④新しい電池を入れます。

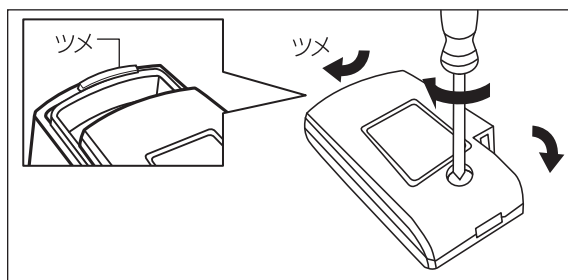
■使用電池

・コイン型リチウム電池CR2032

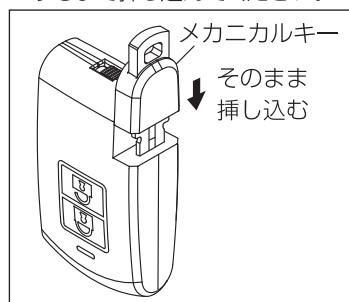


⑤カバーを閉じ、ねじを締めます。

※ツメをひっかけてからカバーを閉じてください。



⑥メカニカルキーをカチッと音がるまで挿し込んでください。



### ■電池交換時のお願い

- ・エントリーキーの内部や電池に水や汚れを付着させないでください。接触不良の原因になります。
- ・内部基板やゴムパッキンは触らないでください。防水性能が大きく低下するなど故障の原因になります。