

電池錠 特長 (ATキーガル)

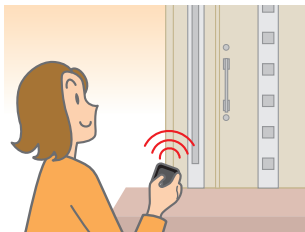


カンタンに取り付け可能な
電池錠「ATキーガル」
リモコンキー操作でラクラク施解錠!



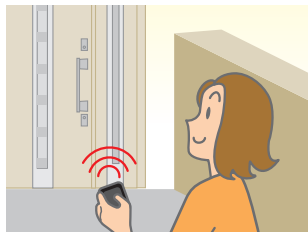
リモコンキーで室内外からラクラク施解錠

室外側



室外側は、リモコンキーまたは
手動用キーで施解錠

室内側



室内側は、リモコンキーまたは
サムターンを手動で施解錠

施解錠は、「音」でお知らせ

施解錠は、ブザー音でお知らせします。

リモコン解錠時



リモコン施錠時
自動施錠完了時



ブザー音 ON/OFF切替機能があります。

室内外で使えるリモコンキー

室外からだけでなく、室内からもリモコンキーで操作できるので、とても便利です。
リモコンキーは、バックやポケットに納まるコンパクトサイズで手動用キーも内蔵できます。



- ◎誤操作しにくい施解錠分離ボタン
- ◎バッグやポケットに納まるコンパクトサイズ
- ◎標準装備 1セットにつき1個
※追加リモコンキーをオプションでご用意しています。(最大8個まで追加登録可能)
- ◎送信距離 室外2m 室内10m
※玄関ドア周辺の電波環境により送信距離が変動する場合があります。
- ◎送信角度 360°無指向性
- ◎電池寿命 約1年
※電池の寿命は1日10回の使用で約1年です。
- ◎生活防水機能付
※汗や雨に濡れても耐えうる程度。



配線不要の電池式

電気配線工事不要の電池式なので取り付けもカンタンです。

- 電動サムターンの電池寿命は約1年です。
- ブザー音(ピッ×5回)で電池交換をお知らせします。



●掲載画像はカバーをはずした状態です。

タイマー式自動施錠

タイマー式自動施錠機能付です。

タイマー式自動施錠ON設定時は、リモコンキー解錠後、一定時間経過すると、自動的に施錠します。



サムターンを手動で解錠した場合は、自動的に施錠されません。
必ず目視・ハンドル操作で施錠を確認してください。

ON/OFF切替機能

ONの状態で作動します。
※出荷時はOFFの状態です。

自動施錠時間切替機能

15秒後または30秒後の選択式です。