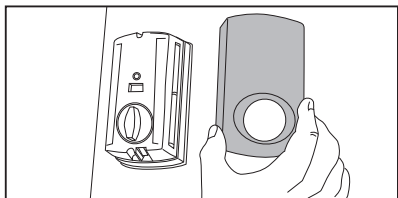


電動サムターンの電池交換方法

以下の手順に従って、電池交換をしてください。

※付属の電池は動作確認用のため電池寿命が短い場合があります。



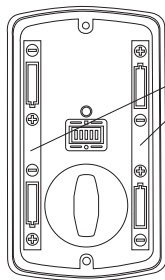
①カバーをはずします。



②電動サムターンの両側に入っている電池(4本)を取り出し、新しい電池を入れます。
電池の入れる方向は、電動サムターンの刻印に従ってください。
電池はアルカリ単3乾電池を使用してください。

※2ロックでご使用の場合は、同時に8本の電池を交換してください。

〈電池向き刻印〉



左右で電池向きが異なりますので注意してください。

お願い……

- 電池の極性を逆に入れしないでください。
- ぬれた電池を使用しないでください。
- 新しい電池と古い電池、メーカーや種類の異なる電池を混ぜて使用しないでください。
電池の液もれ、発熱、破裂などの原因となります。

③カバーを取り付けます。

- 電池交換を行う前に、ドア(金属部)に手を当てて、体に帯電した静電気を除去してください。また、セーターなど静電気のたまりやすい衣服を着たまま行わないでください。
- 電池を入れた後、必ずリモコンキーで動作確認を行ってください。動作しない場合、電池を逆に入れている可能性があります。
- 電池を入れた後、ブザー音がなる場合があります。すぐに、電池の向きを確認してください。電池を逆に入れている可能性があります。

【電池交換の目安】

施解錠時、下記ブザー音が鳴ったら電池を交換してください。

1. 電池残量が少なくなってきた時 ビップ×5回
2. 更に使い続けた場合、ピー(5秒間)×1回(施解錠動作はしません)

完全に電池がなくなると、ブザー音は鳴らなくなります。

※「1」の状態で使用する場合、通信距離が短くなる、反応が鈍いなどの問題が起こる場合があります。

※「1」の状態で50回程度(使用環境により異なる)施解錠させると「2」の状態になります。

「1」の状態になったら電池交換することをお勧めします。

- 2ロックでご使用の場合は、同時にそれぞれの電動サムターンの電池を交換してください。
- 電動サムターンの電池交換時に、リモコンキーの電池交換も併せて交換することをお勧めします。