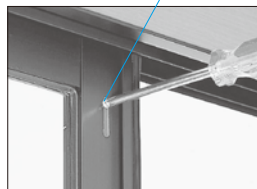


障子のはずし方

①、②を行ってから障子はずしてください。

- ①障子のはずれ止めのねじを左にまわして（反時計まわり）ゆるめて、はずれ止めを解除します。

はずれ止め調整ねじ



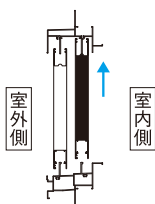
- ②召合せシールピースの調整ねじをゆるめ、上げます。



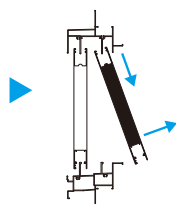
●内障子の場合



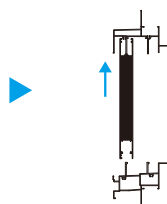
●外障子の場合



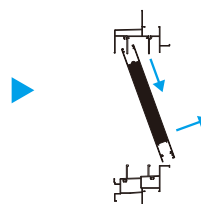
- ①内障子全体を上を持ち上げます。



- ②下部を手前に引きます。
③障子全体を下へおろし、内側にはずします。



- ④外障子を全体に上を持ち上げます。



- ⑤下部を手前に引きます。
⑥障子全体を下へおろし、内側にはずします。

障子をはめる場合は、逆の手順で行なってください。